

Carlson

Vrhunsko rješenje za projektiranje i praćenje gradnje po povoljnoj cijeni

Snaga i automatska obrada

Projektirajte ceste, gradske ulice, raskrižja, parkirne površine, kanale i sve ostale objekte niskogradnje...

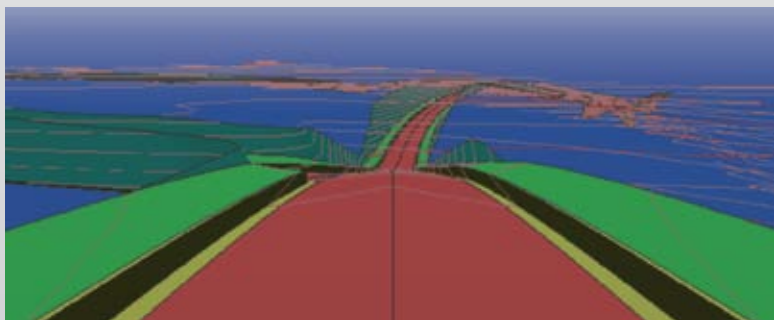
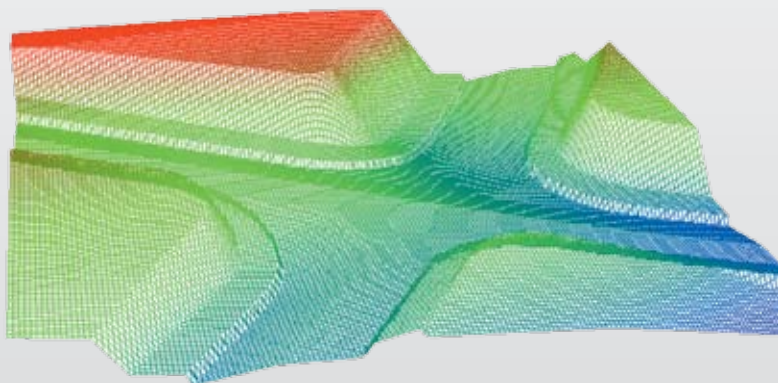
Na jednostavan (školski) način unesite i projektirajte sve elemente (horizontalnu os, uzdužni profil i poprečne profile)

Iz geodetskih mjerenih podataka na jednostavan način kreirajte poprečne profile, uspoređujte ih s projektiranim i izračunavajte količine.

Brzo unesite stare projekte i po potrebi napravite izmjene.

Za potrebe prezentacije svojih projekata napravite 3D vizualizacije.

Civil 2013 radi samostalno na IntelliCAD platformi, ali isto tako se može instalirati i na bilo koju AutoCAD platformu ako je već imate (AutoCAD, Land Desktop, AutoCAD MAP, Civil 3D) verzije 2004 do 2013.



SAZNAJTE VIŠE!

Za više informacija ili adresu ovlaštenog prodavača:

GEO SUSTAVI d.o.o.

Gundulićeva 26, 21000 Split

tel: +385 (0)21 484 556; +385 (0)21 582 208

fax: +385 (0)21 484 556

Te na web stranicama CARLSON-a

www.carlsonsw.com

www.carlsonEMEA.com

CIVIL

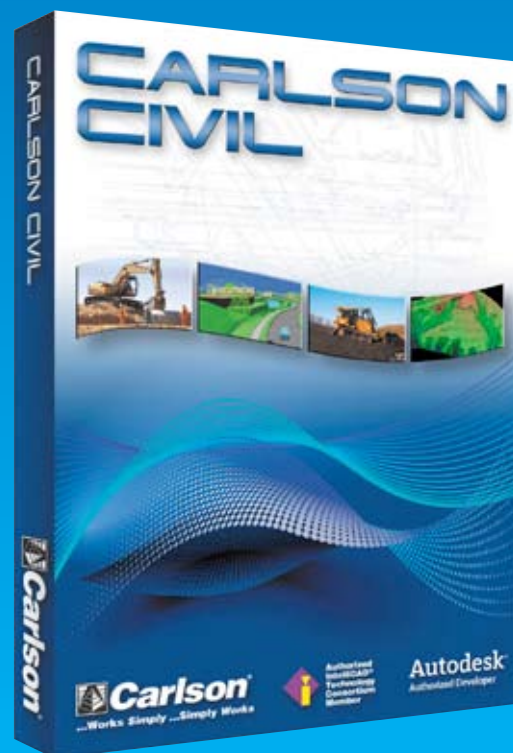
Budite konkurentni s Carlsonom

„[Carlson Civil] nam omogućava nam da pružamo istu uslugu kao i velike tvrtke, bez podizanja troškova.“

Eric Almond, Almond Engineering, asistent, Jacksonville, Florida



„Otkako koristimo Carlsonov software puno bolje odgovaramo na potrebe naših klijenata. Sada im informacije možemo poslati u puno kraćem roku. A Carlsonovo je osoblje za podršku sjajno. Nevjerojatno mi je da mogu nazvati, odmah s nekime razgovarati, dobiti odgovor na pitanje i smjesta se vratiti u proizvodnju.“



Carlson
Europe ■ Middle East ■ Africa

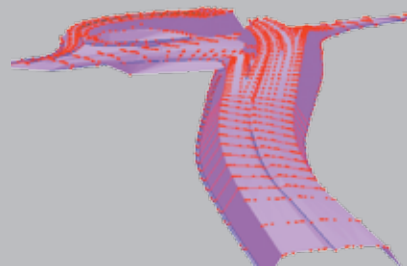
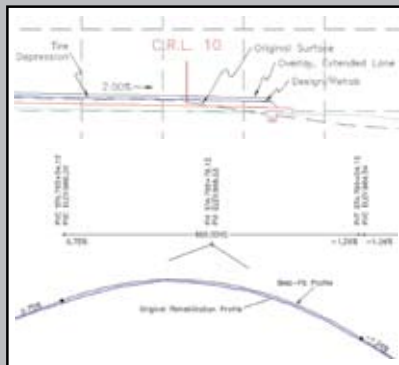
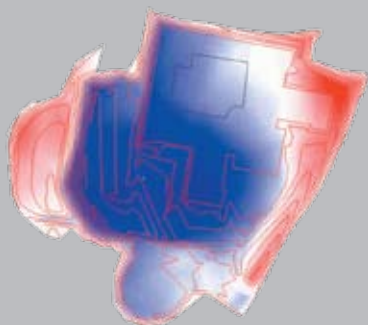


Authorized
IntelliCAD® Technology
Consortium Member

Autodesk
Authorized Developer

Nove opcije

- **Road Rehabilitation** naredba koja kreira poprečne profile po zadanoj dubini freziranja ili visini dizanja kolnika. Idealno za projekte rekonstrukcije habajućeg sloja asfalta.
- **Vehicle Path Tracking** naredba koja omogućuje praćenje voznog traga duž projektirane prometnice
- **Edit Contours** naredba koja povećava mogućnosti uređivanja slojnice s posljedičnom vezom na prethodno kreirani 3D model
- **Draw Profile** poboljšanje mogućnosti pregledavanja i iscrtanja uzdužnih profila



Općenito

- **CAD platforme:** AutoCAD od verzije 2004 do 2013, LandDesktop 2004 -2009, AutoCADMap 2004 do 2013, Civil 3D te IntelliCAD 7.2
- **Priprema projekta:** Jednostavna pohrana svih potrebnih postavki
- **Noviteti:** Stalna briga o unapređenju postojećih naredbi te rješavanje bugova i problema kod postojećih naredbi
- **Kompatibilnost podataka:** Import i Export preko standardnog LandXML formata što pojednostavljuje razmjenu podataka sa drugim programima
- **Jezici:** engleski, španjolski, portugalski, francuski, ruski i njemački

CAD standardi

- **Draw Standard Item:** Crtanje klasičnih CAD objekata sa svim zadanim svojstvima
- **Settings Explorer:** Upravljanje svim postavkama programa s jednog mjesta
- **SettingsLibraries:** Izrada biblioteke simbola, slojeva (layers), poprečnih profila za ceste
- **Data Depot:** Upravljanje dokumentima za grupe i arhiviranje

3D podaci

- **Elevate 2D to 3D:** Za prikaz točaka, polilinja, slojnice i nagiba terena
- **Edit-Assign Polyline Elevations:** Crtanje 3D polilinije pomoću kontrolnih točaka
- **3D Polyline Tools:** Nacrtaj, ofsetiraj, zaobli i spoji 3D polilinije

Modeli terena

- **Build Surfaces:** Napravi trokutasti (TIN) ili pravokutni (GRIDS) model terena
- **Contouring:** S jednim dodatnim korakom napravi slojnice
- **Trinagulation Utilities:** prilagodljivi matematički algoritam za kreiranje TIN-a
- **Surface Manager:** Napredne metode za ručno uređivanje modela
- **3D Surface Flyover:** 3D prikaz s virtualnom mogućnošću preleta ili vožnje preko modela

- **Slope Reports:** Prikaz nagiba terena u vidu izvješća

Zemljani radovi

- **Volumes:** Izračun količina iskopa i nasipa između dvaju različitih modela terena
- **Pad Design:** Izjednačenje količine iskopa i nasipa iz parametra zadanog nagiba
- **Cut/Fill Colors Mapsand Labels:** Izrada efektne color karte zemljanih radova gdje pojedine boje mijenjaju nijanse od veće količine iskopa prema manjoj
- **Site NET:** Organizacija modela terena po slojevima uz prilagodbu vrste tla

Horizontalne osi

- **Design Centerlines:** Crtaj horizontalnu os na ekranu ili u posebnom dijalogu s grafikom
- **Label Stationsand Offsets:** Označi tekstem stacionaže i udaljenosti osi na odabranim mjestima
- **Calculate Offsets:** Napravi izvješća za bilo koju točku lijevo ili desno od osi
- **Offsets Points:** Nacrtaj točku zadanu ofsetom lijevo/desno i stacionažom
- **Spirals:** Pojednostavljeno (školsko) crtanje svih mogućih kombinacijaprijelaznice (klotoida)

Uzdužni profili

- **Create Profiles:** Crtanje uzdužnih profila iz modela terena, snimljenih točaka i 3D entiteta na ekranu
- **Quick Profile:** Brzo crtanje profila za brzu kontrolu projekta
- **Input-EditProfiles:** Ručni unos elemenata profila iz zadanih parametara zakrivljenja ili pojednostavljeni unos preko stacionaže i visine
- **DrawProfiles:** Iscrtanje uzdužnih profila sa svim parametrima i u zadanom mjerilu
- **Profiles to 3D:** Iscrtanje točaka i 3D polilinja iz zadanog (projektiranog) uzdužnog profila

Poprečni profili

- **Create Sections:** Kreiraj poprečne profile iz modela terena, snimljenih točaka...
- **Quick Sections:** Brzi način za kreiranje poprečnih profila
- **Draw Sections:** Iscrtanje profila u grupama po vertikali ili redom sve
- **Input-Edit Sections:** Ručni unos elemenata poprečnih profila sa zadanim parametrima
- **Sections to 3D:** Kreiranje točaka i 3D polilinja iz poprečnih profila
- **Mass Haul:** Dijagrami i analize
- **Section Volumes:** Izračun količina metodom poprečnih profila

Projektiranje cesta

- **Template Design:** Jednostavno kreiranje potrebnih predložaka
- **Template Transition:** Definiranje predložaka za prijelaznice i vitoperenje
- **Road Network:** Dinamički proces projektiranja sa raskrižjima i slijepim ulicama

Točke

- **Draw Points:** Iscrtanje točaka sa predefiniranim simbolima, slojevima i stilovima
- **PointsGroups:** Grupiranje točaka po različitim kriterijima
- **Coordinate File History:** Praćenje svih promjena na točkama sa izvješćima i mogućnošću vraćanja unatrag (Undo funkcija)
- **FixPointsLabelOverlaps:** Traženje preklapanja oznaka točaka i njihovo automatsko ispravljanje
- **Point Tools:** Alati za raznorazne manipulacije s točkama i njihovim oznakama

Opisi

- **Angle&Distance Labels:** Tekstualni ispis kuteva i dužina uz linije bez potrebe kompliciranog definiranja stilova
- **Curve Labels:** Ispis podataka složenih elemenata u grupe ili u obliku tablicu
- **Mapping Labels:** Rutina za kreiranje tipičnih postavki projekta
- **Linetypes:** Iscrtanje specijalnih tipova linija